



estadísticas laneras argentinas • argentine wool statistics

Viernes 11 de mayo de 2018

EL 714 (04/2018)

Existencias y consumo (sucia) / Stocks and consumption (greasy)

Producción (estimado)	42.400 toneladas	Production (estimate)	42,400 tons
Consumo local	2.000 toneladas	Domestic consumption	2,000 tons
Remanente (sucio)	47.301 toneladas	Carryover (greasy)	47,301 tons

Exportaciones / Exports

Sucia	34.127 toneladas	Greasy	34.127 tons
Limpia	20.183 toneladas	Clean	20.183 tons

Lana sucia	30%	Greasy wool	30%
Lana lavada	6%	Scoured wool	6%
Peinada, <i>blousse</i> y subproductos	64%	Tops, noils and by-products	64%

Ingreso de divisas	224.171.114 U\$S	Currency income	224.171.114 USD
--------------------	------------------	-----------------	-----------------

Nota metodológica / Methodological note

Las cifras de este reporte están expresadas en toneladas, ya sea base limpia o base sucia. La diferencia entre ellas obedece a que el peso de la lana puede ser considerado sucio o limpio. Así, en el supuesto de una lana que se exporte sucia, el peso efectivo –lo que efectivamente pesa el embarque en balanza– coincidirá con el peso base sucia. No obstante, si se aplica el rinde declarado para ese lote –esto es: lo que rendirá esa lana sucia una vez sometida a procesos industriales de lavado y peinado– se obtendrá su peso base limpia. Esto no ocurre con las lanas lavadas, peinadas, *blousses* o subproductos. En estos casos el peso efectivo coincidirá con el peso base limpia. Las comparaciones entre los distintos niveles de industrialización deberán hacerse siempre sobre el peso en base limpia.

- Obtención base limpia: La lana sucia se convierte a base limpia aplicando los rindes específicos de cada embarque y sólo supletoriamente los rindes promedio que figuran en la tabla a pie de página.
- Obtención base sucia: La lana lavada, peinada, *blousse* o subproducto se convierte a base sucia aplicando los coeficientes de conversión de la tabla siguiente:

Figures contained in this report are all in tons, either clean or greasy basis. The difference between both lies in a peculiarity of the wool market: weight of wool can be considered greasy or clean. This is, in the case of greasy wool exports, the actual weight of the load will be equal to the greasy basis weight. However, would the yield rate declared for that shipment be applied to the actual weight, the result is the clean basis weight of that load (the yield rate stands for the amount of wool obtained after processing the greasy wool).

This does not occur with scoured wool, tops, noils or byproducts. In those cases the actual weight equals clean basis weight. Any comparison between the different kinds of wool (greasy, scoured, tops, noils, by-products) must always be made on clean basis weight.

- Clean basis calculation: conversion of greasy wool weight into clean basis is done applying the specific yield rate declared for each shipment. Should particular yield rates not be available, average rates (detailed below) will apply.
- Greasy basis calculation: The weight of the scoured wool, tops, noils and by-products is converted to greasy basis applying the greasy basis conversion rates that follow:

Equivalencias de finura en micrones y coeficientes de conversión / Fineness equivalents in microns and conversion factors

		Desde	From	Hasta	To	A limpia	To clean	A sucia	To greasy
Fina	Fine	más fina	finer	24,5	24,5	56,00%	56,00%	178,57%	178,57%
Mediana	Medium	24,6	24,6	32,5	32,5	62,00%	62,00%	161,29%	161,29%
Gruesa	Coarse	32,6	32,6	+ gruesa	stronger	66,00%	66,00%	151,51%	151,51%

Abreviatura de países / Country abbreviations

ALE	Alemania	ESL	Eslovaquia	NZL	Nueva Zelanda	GER	Germany	SLO	Slovakia	NZL	New Zealand
AND	Andorra	ESP	España	PAQ	Paquistán	AND	Andorra	SPA	Spain	PAK	Pakistan
ANG	Angola	EUA	Estados Unidos	PAR	Paraguay	ANG	Angola	USA	United States	PAR	Paraguay
ARA	Arabia Saudita	FIN	Finlandia	PBA	Países Bajos	SAR	Saudi Arabia	FIN	Finland	NET	Netherlands
AUS	Australia	FRA	Francia	PER	Perú	AUS	Australia	FRA	France	PER	Peru
AUT	Austria	GRE	Grecia	POL	Polonia	AUT	Austria	GRE	Greece	POL	Poland
BAN	Bangladesh	GUA	Guatemala	POR	Portugal	BAN	Bangladesh	GUA	Guatemala	POR	Portugal
BEL	Bélgica	HUN	Hungría	PUE	Puerto Rico	BEL	Belgium	HUN	Hungary	PUE	Puerto Rico
BOL	Bolivia	IND	India	GBR	Reino Unido	BOL	Bolivia	IND	India	UK	United Kingdom
BRA	Brasil	INA	Indonesia	RCH	República Checa	BRA	Brazil	INA	Indonesia	CZE	Czech Republic
BUL	Bulgaria	IRA	Irán	RUM	Rumania	BUL	Bulgaria	IRA	Iran	ROM	Romania
CAN	Canadá	ISR	Israel	RUS	Rusia	CAN	Canada	ISR	Israel	RUS	Russia
CHI	China	ITA	Italia	SIN	Singapur	CHI	China	ITA	Italy	SIN	Singapur
CHL	Chile	JAP	Japón	SUD	Sudáfrica	CHI	China	JAP	Japan	SAF	South Africa
CHP	Chipre	KUW	Kuwait	SUE	Suecia	CYP	Cyprus	KUW	Kuwait	SWE	Sweden
COL	Colombia	LIB	Líbano	SUI	Suiza	COL	Colombia	LEB	Lebanon	SWI	Switzerland
CDS	Corea del Sur	LET	Letonia	TAI	Taiwán	SKO	South Korea	LAT	Latvia	TAI	Taiwan
CRO	Croacia	LIT	Lituania	TUR	Turquía	CRO	Croatia	LIT	Lithuania	TUR	Turkey
DIN	Dinamarca	MAL	Malta	UCR	Ucrania	DEN	Denmark	MAL	Malta	UKR	Ukraine
ECU	Ecuador	MAR	Marruecos	URU	Uruguay	ECU	Ecuador	MOR	Morocco	URU	Uruguay
EGY	Egipto	MAS	Malasia	VEN	Venezuela	EGY	Egypt	MAS	Malaysia	VEN	Venezuela
EAU	Em. Árabes Un.	MEX	México			UAE	Un. Arab Em.	MEX	Mexico		

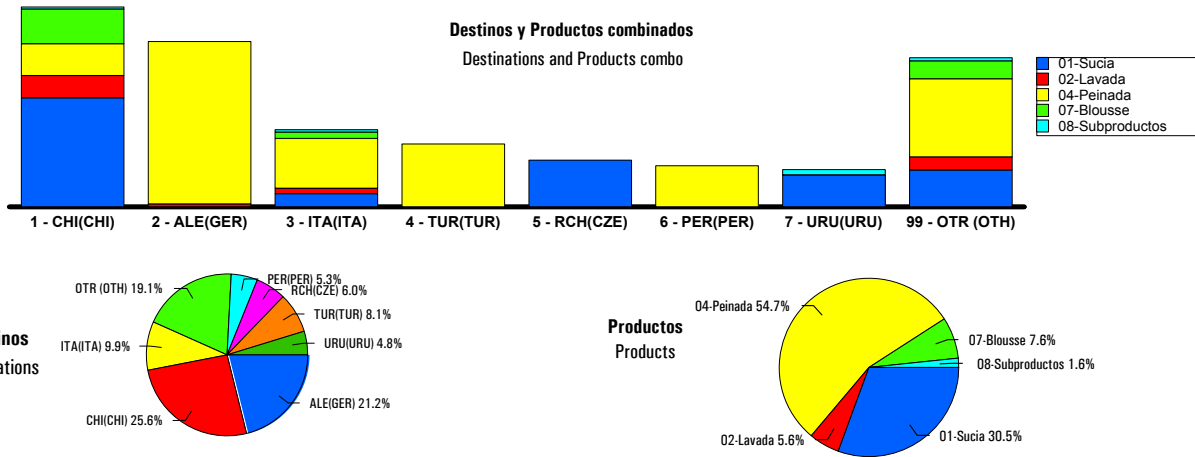
Exportaciones de Lana: detalle por Destino (toneladas limpias)

Julio 2017 | Abril 2018 (10 meses)

Wool exports: destination breakdown (clean tons)

July 2017 | April 2018 (10 months)

Destino Destination	Sucia Greasy	Lavada Scoured	Peinada Tops	Blousse Noils	Subproductos By-products	Hilados Yarns	Tejidos Fabrics	Totales Totals	Particip. Share
China	2822,6	576,0	821,6	900,0	52,8			5173,0	25,63%
Alemania		76,4	4204,8					4281,2	21,21%
Italia	339,6	142,4	1287,8	164,7	64,0			1998,5	9,90%
Tur uía			1629,3					1629,3	8,07%
Re pública Checa	1210,9							1210,9	6,00%
Perú		0,3	1065,4					1065,7	5,28%
Uru uay	822,8	1,2		5,5	135,6			965,0	4,78%
México		49,7	406,9	147,8	71,7			676,1	3,35%
E i to	567,9	9,8	53,2	3,8				634,7	3,14%
Bul aria	268,2		347,2					615,4	3,05%
Polonia			424,8					424,8	2,10%
Corea del Sur			359,9					359,9	1,78%
Bolivia		32,4		276,1	0,9			309,4	1,53%
Reino Unido		129,0	37,5	12,7	8,1			187,3	0,93%
Chile			143,7					143,7	0,71%
India	62,4	28,6						91,0	0,45%
Taiwán			82,3					82,3	0,41%
Es aña			61,5					61,5	0,30%
Brasil		20,1	14,7	25,7				60,5	0,30%
Lituania		55,8						55,8	0,28%
Malasia	52,8							52,8	0,26%
Ecuador			43,3					43,3	0,21%
Rumania			23,2					23,2	0,11%
Países Ba os		13,8						13,8	0,07%
Sudáfrica			13,5					13,5	0,07%
Letonia			10,1					10,1	0,05%
Total	6147,2	1135,5	11030,7	1536,3	333,1	0,0	0,0	20182,7	
Participación	Share	30,46%	5,63%	54,65%	7,61%	1,65%	0,00%	0,00%	
Ingresos (u\$s)	Incomes (USD)	56.866.210,0	6.165.968,7	153.058.896,4	7.659.315,6	420.723,1	0,0	0,0	224.171.113,8



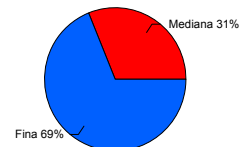
Exportaciones de Lana: detalle por productos (toneladas limpias)

Julio 2017 | Abril 2018 (10 meses)

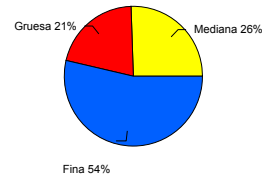
Wool exports: products breakdown (clean tons)

July 2017 | April 2018 (10 months)

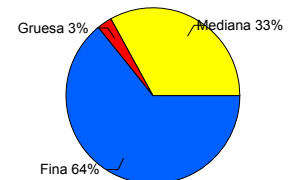
Sucia		Greasy			Total Total	Participación Share
Destino Destination	Fina Fine	Mediana Medium	Gruesa Coarse			
China	2132,7	689,9		2822,6	45,92%	
República Checa	662,4	548,5		1210,9	19,70%	
Uruguay	246,2	576,6		822,8	13,38%	
Egipto	555,4	12,4		567,9	9,24%	
Italia	339,6			339,6	5,53%	
Bulgaria	221,3	46,9		268,2	4,36%	
India	62,4			62,4	1,02%	
Malasia	14,5	38,3		52,8	0,86%	
Total	4234,5	1912,6		6147,2		
Participación	Share	68.89%	31.11%	0,00%		



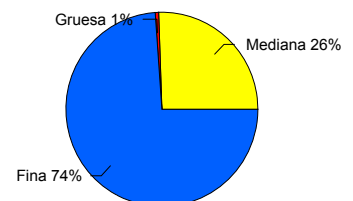
Lavada		Scoured				
Destino Destination	Fina Fine	Mediana Medium	Gruesa Coarse	Total Total	Participación Share	
China	China	232,6	120,9	222,6	576,0	50,73%
Italia	Italy	120,8	21,6		142,4	12,54%
Reino Unido	United Kingdom	15,4	113,6		129,0	11,36%
Alemania	Germany	56,4	20,1		76,4	6,73%
Lituania	Lithuania	55,8			55,8	4,91%
México	Mexico	49,7			49,7	4,38%
Bolivia	Bolivia	32,4			32,4	2,85%
India	India	14,3		14,3	28,6	2,52%
Brasil	Brazil	20,1			20,1	1,77%
Países Bajos	Nederland		13,8		13,8	1,21%
Egipto	Egypt	9,8			9,8	0,87%
Uruguay	Uruguay	1,2			1,2	0,10%
Perú	Peru	0,3			0,3	0,03%
Total	Total	608,7	289,9	236,9	1135,5	
Participación	Share	53.6%	25.53%	20.87%		



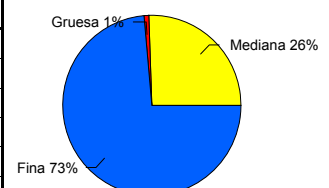
Peinada		Tops				
Destino Destination	Fina Fine	Mediana Medium	Gruesa Coarse	Total Total	Participación Share	
Alemania	Germany	3175,7	1029,1		4204,8	38,12%
Turquía	Turkey	457,2	1099,3	72,8	1629,3	14,77%
Italia	Italy	688,9	565,8	33,1	1287,8	11,67%
Perú	Peru	941,0	124,5		1065,4	9,66%
China	China	25,1	614,2	182,3	821,6	7,45%
Polonia	Poland	424,8			424,8	3,85%
México	Mexico	395,2	11,6		406,9	3,69%
Corea del Sur	South Korea	359,9			359,9	3,26%
Bulgaria	Bulgaria	322,1	25,1		347,2	3,15%
Chile	Chile	143,7			143,7	1,30%
Taiwán	Taiwan	46,4	35,9		82,3	0,75%
España	Spain		61,5		61,5	0,56%
Egipto	Egypt	14,7	38,5		53,2	0,48%
Ecuador	Ecuador	37,4	5,9		43,3	0,39%
Reino Unido	United Kingdom	9,9	13,4	14,2	37,5	0,34%
Rumania	Romania		23,2		23,2	0,21%
Brasil	Brazil	14,7			14,7	0,13%
Sudáfrica	South Africa	10,2		3,3	13,5	0,12%
Letonia	Latvia	10,1			10,1	0,09%
Total	Total	7077,0	3647,9	305,7	11030,7	
Participación	Share	64.16%	33.07%	2.77%		



Blousse		Noils				
Destino Destination	Fina Fine	Mediana Medium	Gruesa Coarse	Total Total	Participación Share	
China	China	575,0	316,8	8,2	900,0	58,58%
Bolivia	Bolivia	276,1			276,1	17,97%
Italia	Italy	99,8	65,0		164,7	10,72%
México	Mexico	147,8			147,8	9,62%
Brasil	Brazil	25,7			25,7	1,67%
Reino Unido	United Kingdom		11,6	1,1	12,7	0,82%
Uruguay	Uruguay	5,5			5,5	0,36%
Egipto	Egypt	3,8			3,8	0,25%
Total	Total	1133,6	393,4	9,3	1536,3	
Participación	Share	73.78%	25.6%	0.62%		



Subproductos (borra, blousette, abrojos, porotos, bloquet)		By-products (waste, blousette, and burr waste)				
Destino Destination	Fina Fine	Mediana Medium	Gruesa Coarse	Total Total	Participación Share	
Uruguay	Uruguay	130,8	4,5	0,3	135,6	40,70%
México	Mexico	71,7			71,7	21,53%
Italia	Italy	34,6	29,4		64,0	19,21%
China	China		50,3	2,5	52,8	15,84%
Reino Unido	United Kingdom	6,8	1,3		8,1	2,44%
Bolivia	Bolivia	0,9			0,9	0,27%
Total	Total	244,8	85,5	2,8	333,1	
Participación	Share	73.49%	25.66%	0.85%		



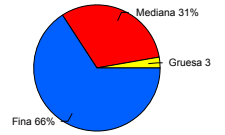
Exportaciones de Lana: detalle de productos por finura (toneladas limpias)

Julio 2017 / Abril 2018

Wool exports: fineness breakdown for products (clean tons)

July

Productos Products	Fina Fine	Mediana Medium	Gruesa Coarse	Total Total	Participación Share
Sucia Greasy	4234,5	1912,6		6147,2	30,46%
Lavada Scoured	608,7	289,9	236,9	1135,5	5,63%
Peinada Tops	7077,0	3647,9	305,7	11030,7	54,65%
Blousse Noils	1133,6	393,4	9,3	1536,3	7,61%
Subproductos By-products	244,8	85,5	2,8	333,1	1,65%
Total Total	13298,7	6329,3	554,7	20182,7	
Participación Share	65,89%	31,36%	2,75%		



Exportaciones de Lana: detalle por micrones (toneladas limpias)

Julio 2017 / Abril 2018

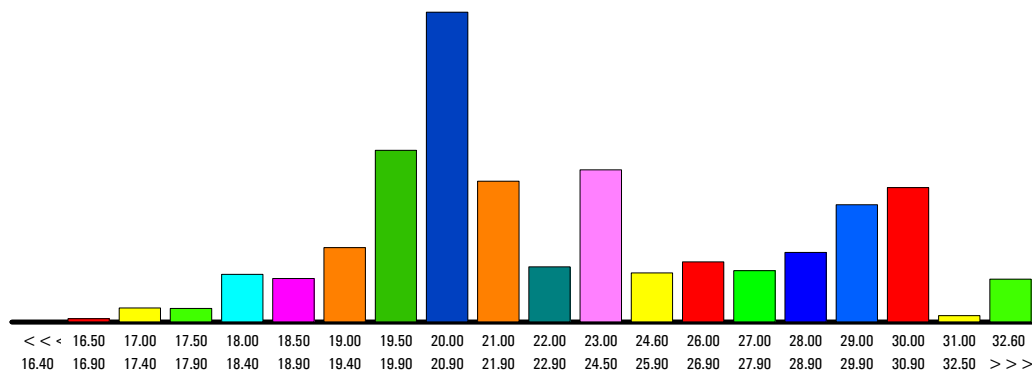
Wool exports: micron profile (clean tons)

July

Desde From	Hasta To	Sucia Greasy	Lavada Scoured	Peinada Tops	Blousse Noils	Subproductos By-products	Hilados Yarns	Tejidos Fabrics	Totales Totals	Particip. Share
<<<	16.40									0,00%
16.50	16.90				43,1				43,1	0,21%
17.00	17.40	49,0		7,7	125,5				182,3	0,90%
17.50	17.90	50,2		27,2	98,9				176,3	0,87%
18.00	18.40	225,9		128,5	185,6	77,0			617,0	3,06%
18.50	18.90	220,4		245,4	20,1	78,9			564,8	2,80%
19.00	19.40	366,0		501,0	97,3				964,4	4,78%
19.50	19.90	766,6	6,3	1448,9	3,3	0,9			2226,0	11,03%
20.00	20.90	1825,7	197,4	1781,2	205,6	5,7			4015,7	19,90%
21.00	21.90	423,9	91,5	1258,2	50,1	1,1			1824,8	9,04%
22.00	22.90	58,0	31,4	563,7	47,2	15,1			715,3	3,54%
23.00	24.50	248,8	282,1	1117,9	256,8	66,1			1971,8	9,77%
24.60	25.90	153,4	7,1	291,3	177,8	6,8			636,4	3,15%
26.00	26.90	351,1		258,8	117,3	51,6			778,8	3,86%
27.00	27.90	65,1	28,2	554,3	15,0	2,8			665,4	3,30%
28.00	28.90	241,8	146,5	471,0	17,8	24,3			901,5	4,47%
29.00	29.90	377,9	100,2	1041,7					1519,8	7,53%
30.00	30.90	709,7		1028,1	4,7				1742,4	8,63%
31.00	32.50	13,7	7,8		60,7				82,2	0,41%
32.60	>>>		236,9	305,7	9,3	2,8			554,7	2,75%
Total	Total	6147,2	1135,5	11030,7	1536,3	333,1			20182,7	
Promedio	Average	22,47 μ	25,38 μ	23,00 μ	20,84 μ	23,46 μ	0,00 μ	0,00 μ	16,45 μ	

Detalle por Micrones

Micron Profile



Exportaciones de Lana: detalle por Puertos (toneladas limpias)

Julio 2017 / Abril 2018

Wool exports: ports breakdown (clean tons)

July

Puertos Ports	Sucia Greasy	Lavada Scoured	Peinada Tops	Blouse Noils	Subproductos By-products	Hilados Yarns	Tejidos Fabrics	Totales Totals	Particip. Share
Puertos No Patagónicos Non Patagonian Ports									
Buenos Aires	4160,6	743,2	2951,0	453,9	48,6			8357,3	90,78%
Concordia	350,4							350,4	3,81%
Gualeguaychú	304,0	1,2		3,5	29,8			338,4	3,68%
La Quiaca		8,4		130,3				138,7	1,51%
Mendoza			20,3					20,3	0,22%
Ezeiza		0,6	0,5					1,1	0,01%
Parciales Partials	78,33%	66,35%	26,94%	38,26%	23,53%	0,0%	0,0%	9206,3	45,61%
Puertos Patagónicos Patagonian Ports									
Puerto Madryn	1332,2	382,1	8058,9	948,6	254,7			10976,4	100,00%
Parciales Partials	21,67%	33,65%	73,06%	61,74%	76,47%	0,0%	0,0%	10976,4	54,39%
Totales Totals	6147,2	1135,5	11030,7	1536,3	333,1	0,0	0,0	20182,7	
Participación Share	30,46%	5,63%	54,65%	7,61%	1,65%				

Exportaciones de Lana: posición mensual (toneladas limpias)

Julio 2017 / Abril 2018

Wool exports: monthly figure (clean tons)

July

Mes Month	Sucia Greasy	Lavada Scoured	Peinada Tops	Blouse Noils	Subproducto By-products	Hilados Yarns	Tejidos Fabrics	Totales Totals	Particip. Share	Ingresos (u\$s) Incomes (USD)
Julio 2017 July 2017	362,1	118,1	861,6	119,4	26,9			1488,2	7,37%	13.252.935,0
Agosto 2017 August 2017	346,9	57,4	1175,7	96,2	40,0			1716,3	8,50%	14.165.199,5
Septiembre 2017 September 2017	201,6	93,4	1158,3	99,5	43,1			1595,9	7,91%	14.017.149,2
Octubre 2017 October 2017	410,9	75,4	711,7	100,7	25,1			1323,8	6,56%	13.422.231,5
Noviembre 2017 November 2017	600,2	127,5	1237,7	216,2	0,9			2182,5	10,81%	20.541.197,7
Diciembre 2017 December 2017	677,6	78,0	1323,5	286,3	72,3			2437,6	12,08%	23.613.110,8
Enero 2018 January 2018	1015,8	203,6	1163,0	292,4	67,9			2742,7	13,59%	25.752.718,4
Febrero 2018 February 2018	903,0	113,9	1073,0	48,6	16,2			2154,7	10,68%	36.729.975,3
Marzo 2018 March 2018	1027,4	164,6	1250,6	170,4	25,7			2638,8	13,07%	26.659.779,7
Abril 2018 April 2018	601,6	103,5	1075,5	106,6	14,9			1902,2	9,42%	36.016.816,6
Mayo 2018 May 2018								0,0	0,00%	0,0
Junio 2018 June 2018								0,0	0,00%	0,0
Promedios Averages	614,7	113,5	1103,1	153,6	33,3	0,0	0,0	2018,3		22.417.111,4

Exportación de Lana: balance (toneladas sucias)

Julio 2017 / Abril 2018 (10 meses)

Wool exports: balance (greasy tons)

July 2017 / April 2018 (10 months)

Finura Finenness	Saldo previo Previous balance	Producción Production	Disponibilidad Availability	Consumo local Domestic use	Exportado Exported	Remanente Carryover
Fina Fine	12258,0	26200,0	38458,0	1000,0	23136,5	14321,5
Mediana Medium	16292,0	15500,0	31792,0	900,0	10149,6	20742,4
Gruesa Coarse	976,0	700,0	1676,0	100,0	840,4	735,6
Totales Totals	29526,0	42400,0	71926,0	2000,0	34126,5	35799,5

Exportaciones de Lana: base sucia (toneladas sucias)

Julio 2017 / Abril 2018

Wool exports: greasy basis (greasy tons)

July

Finura Finenness	Sucia Greasy	Lavada Scoured	Peinada Tops	Blouse Noils	Subproductos By-products	Hilados Yarns	Tejidos Fabrics	Totales Totals
Fina Fine	6902,1	1087,0	12686,0	2024,3	437,2			23136,5
Mediana Medium	2983,3	467,6	5926,4	634,5	137,9			10149,6
Gruesa Coarse		358,9	463,2	14,1	4,2			840,4
Total Total	9885,4	1913,4	19075,6	2672,8	579,3			34126,5

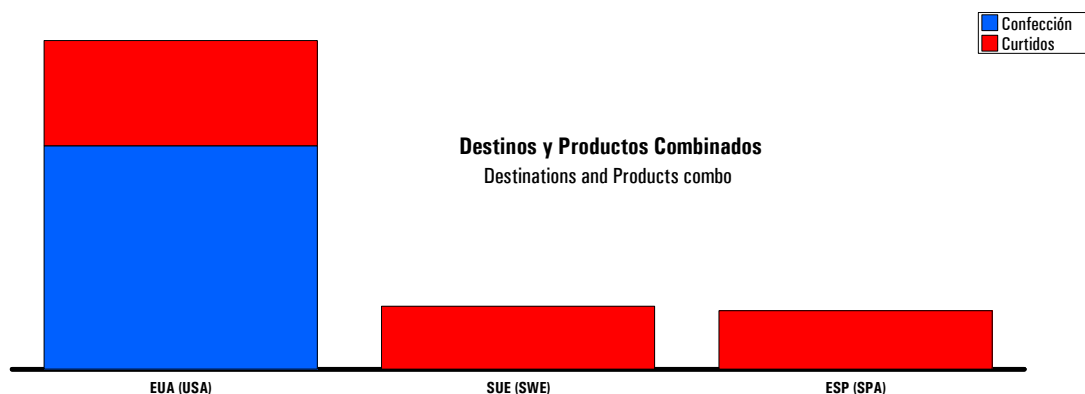
Exportaciones de Cueros Lanares: detalle por destino (toneladas secas)

Julio 2017 / Abril 2018

Sheep Skins exports: destination breakdown (dry tons)

July

Destino Destination	Secos Dry	Curtidos Tanned	Confección Manufactures	Totales Totals	Participación Share
Estados Unidos United States		15,2	32,2	47,3	72,98
Suecia Sweden		9,1		9,1	14,00
España Spain		8,4		8,4	13,02
Total Total	0,0	32,7	32,2	64,8	
Participación Share	0,00%	50,40%	49,60%		
Ingresos (u\$s) Incomes (USD)	0,0	571.447,6	442.493,2	1.013.940,7	



Exportaciones de Cueros Lanares: detalle por puertos (toneladas secas)

Julio 2017 / Abril 2018 (10 meses)

Sheep Skins exports: ports breakdown (dry tons)

July 2017 / April 2018 (10 months)

Puertos Ports	Secos Dry	Curtidos Tanned	Confección Manufactures	Totales Totals	Particip. Share
Puertos No Patagónicos Non Patagonian Ports					
Buenos Aires		32,5	31,2	63,7	98,24%
Ezeiza		0,2	0,9	1,1	1,76%
Parciales Partials	0,00%	100,00%	100,00%	64,8	100,00%
Totales Totals		32,7	32,2	64,8	
Participación Share		50,40%	49,60%		

Exportación de Cueros Lanares: balance (toneladas secas)

Julio 2017 / Abril 2018 (10 meses)

Sheep Skins exports: balance (dry tons)

July 2017 / April 2018 (10 months)

Finura Fineness	Saldo previo Previous balance	Producción Production	Disponibilidad Availability	Consumo local Domestic use	Exportado Exported	Remanente Carryover
Fina Fine	918,0	1200,0	2118,0	1100,0	0,0	1018,0
Mediana Medium	1818,0	3100,0	4918,0	1800,0	39,0	3079,0
Gruesa Coarse	112,0	110,0	222,0	100,0	26,0	96,0
Totales Totals	2848,0	4410,0	7258,0	3000,0	65,0	4193,0